

wohl und geborgen.

Jura-Dorf Wiedlisbach

Ein Dorf für Menschen mit kognitiven Einschränkungen



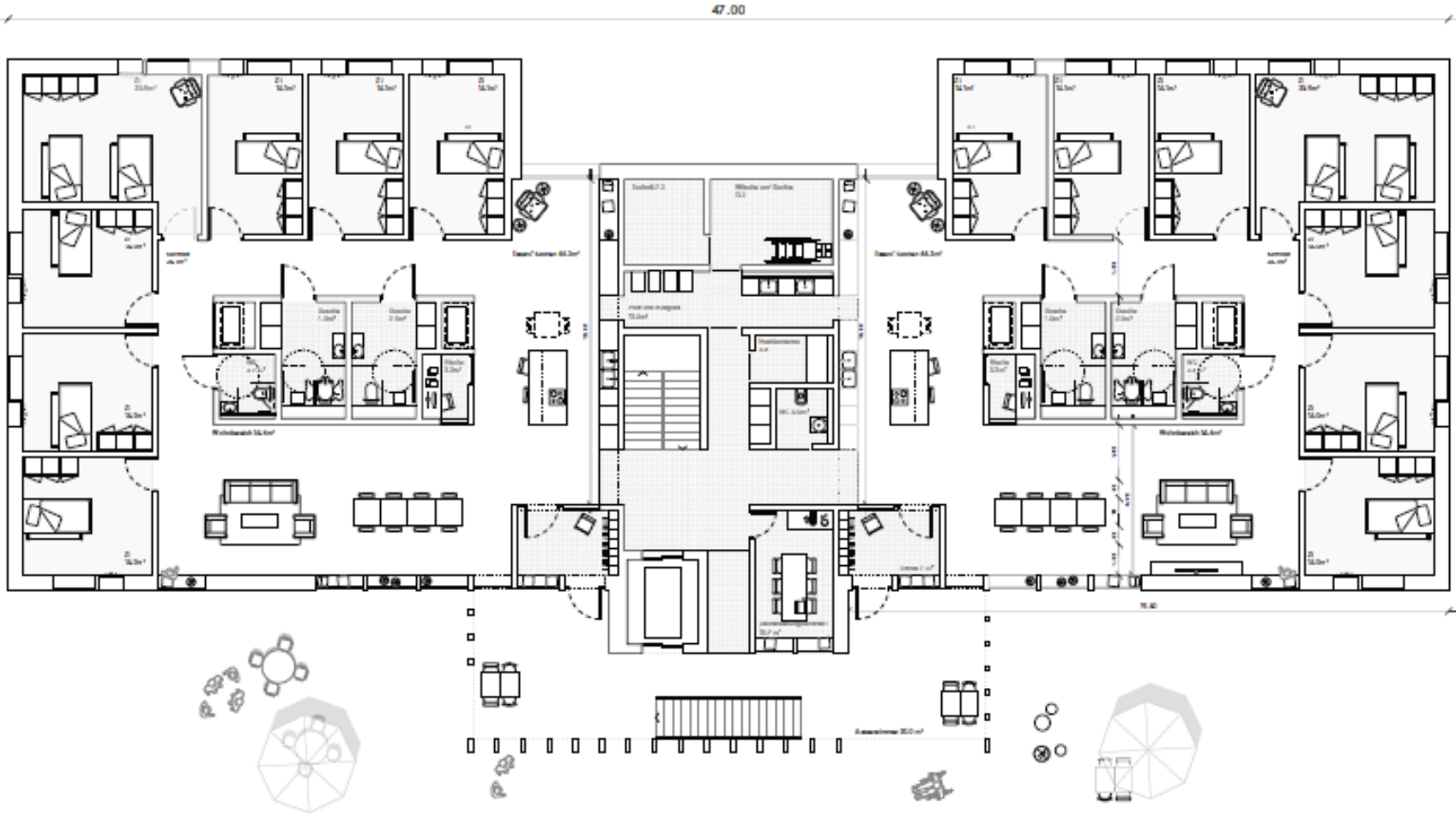
Das Projekt ist eine Möglichkeit, dem Menschen mit kognitiven Einschränkungen eine echte Lebenswelt zur Verfügung zu stellen, mit hoher Sicherheit und maximaler Freiheit.



- Vier neue Häuser mit insgesamt 112 Bewohnerplätzen
- 16 Wohneinheiten mit je sieben Bewohnerinnen und Bewohnern
- Zielgruppe:
 - Menschen mit einer demenziellen Erkrankung
 - Menschen mit einer geistigen und körperlichen Beeinträchtigung



wohl und geborgen.



Pilotwohngruppe

- Eröffnung der Projektwohngruppen im Juni 2015
 - 2 Wohneinheiten à 7 Bewohner
- Gruppe Bewohner als Familie
 - füreinander Dasein/gemeinsame Gewohnheiten
- Kochen
 - Gerüche, Geräusche, Haptik, Handwerk, Genuss, Biografie-Arbeit, Sinnvolle Aktivität, Regelmässigkeit



Pilotwohngruppe Mitarbeitende Betreuung und Pflege

Selbstständigkeit/Kompetenzen

- Einzel- und Gruppenarbeiten leiten
- Kolleginnen und Kollegen nicht jederzeit in unmittelbarer Nähe

SORGFALT
SELBSTREFLEXION
EIGENVERANTWORTUNG
ANPASSUNGSFÄHIGKEIT
DURCHHALTEVERMÖGEN
LERNBEREITSCHAFT
AUTHENTIZITÄT
INITIATIVE
AUFTRETEN

Fachfrau/Fachmann Betreuung

- Wendet vielfältige Möglichkeiten der Alltagsgestaltung wie Strukturierung, Rhythmisierung oder Ritualisierung an
- Plant die Zubereitung eines Menus oder einer Zwischenmahlzeit nach den Grundsätzen...
- Handelt im Betreuungsalltag autonomiefördernd bzw. autonomieerhaltend
- Wendet im Betreuungsalltag gesundheitsfördernde und präventive Massnahmen für sich und andere an

wohl und geborgen.

Wir sind dabei!

